

PLAN PLURIANNUEL D'ACTION DE SECURITE ROUTIERE A DESTINATION DES ELEVES

Plan pluriannuel 2022-2026

Éléments de langage sur l'action

Remerciements :

- Monsieur Didier COUDERC, Maire de la commune de St Bauzile et représentant Madame la Présidente le Conseil Départemental de la Lozère, qui nous accueille ce jour dans son école publique
- Madame Aurélia RAYNAL, Directrice de l'école
- Monsieur Matthieu GAUDIN, représentant Monsieur le Préfet de la Lozère
- Monsieur Frédéric ALIX, représentant Madame la Présidente de la Région Occitanie
- Monsieur ~~Alain ASTRUC~~, Président de l'association des Maires de Lozère
- Madame Cathy Gonzalez, Présidente de l'ADATEEP

L'ADATEEP, (Association Départemental pour les Transports Educatifs de l'Enseignement Public) met en place depuis des années, des actions de sensibilisation à la sécurité routière dans les établissements scolaires.

Cette association est financée par la Région et surtout par l'Etat, via le PDASR (Plan Départemental d'Action de Sécurité Routière).

Pourquoi nous avons mis en place ce plan :

Les années que nous venons de vivre avec les restrictions sanitaires dues à la COVID 19 n'ont pas permis à l'ADATEEP d'intervenir comme cela aurait pu l'être auprès de nos écoles et collèges publics.

Aussi, nous avons pensé construire un plan pluriannuel afin que chaque établissement scolaire public du département puisse bénéficier des actions portées par cette association.

Pourquoi sensibiliser les jeunes à la sécurité routière :

Malgré une tendance baissière depuis la création de la sécurité routière en 1972, l'accidentalité repart à la hausse au niveau national depuis début 2022.

Sur le département, de janvier à août 2022, une baisse du nombre d'accidents corporels (41) comparativement à la même période en 2021 et 2019 est observée (respectivement -20 et -19).

Toutefois cette relative diminution cache une nette augmentation du taux de gravité (nombre de morts pour 100 accidents corporels) des accidents de la route :

- 3,6 en 2019
- 10,6 en 2021
- 11,6 au 15 septembre 2022

En 2021, concernant la mortalité sur les routes, le constat est de 8 morts :

- + 4 morts par rapport à 2020
- + 4 par rapport à 2019

Depuis début 2022, déjà 5 accidents mortels ont eu lieu sur le département.

La politique nationale en matière de sécurité routière trouve donc toute sa dimension sur notre territoire, d'autant que les déplacements restent pour les territoires ruraux un enjeu majeur.

L'Education nationale à toute sa place sur la sensibilisation des jeunes à la sécurité routière car :

- Nous devons instruire et éduquer les citoyens de demain
- Sur le département 4600 élèves sont transportés régulièrement par car (sans compter les élèves dans les train).
 - Dont plus 1 000 élèves dans le premier degré, avec des trajets qui avoisine parfois les 1 heures.
 - La moyenne d'un trajet pour un élève du 1^{er} degré est d'environ 30 minutes. (Source Conseil régional).
- Les populations identifiées au plan national comme étant "à risque" sont :
 - Les deux roues motorisées (donc les jeunes élèves)
 - Les conduites non adaptées et à risques (alcool, stupéfiant, vitesse, distracteurs, non-respect des priorités...)
 - Les nouveaux modes de mobilité dite "douce" (piétons, vélo, EDPM...)
 - Les risques professionnels (donc les transports d'élèves)

Le plan s'adresse à qui :

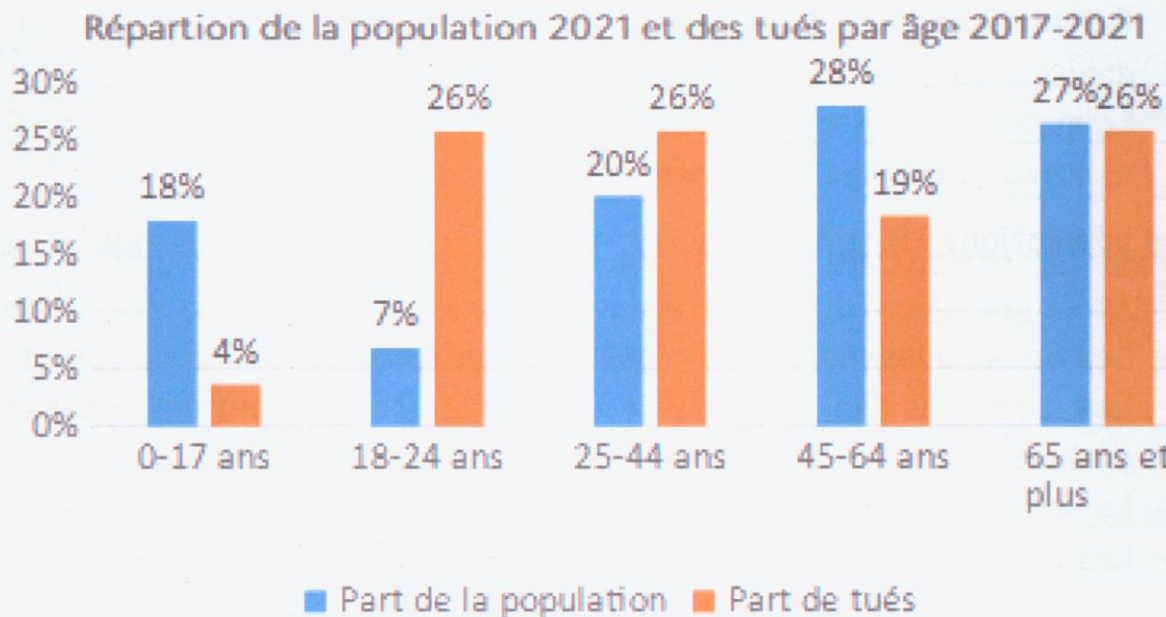
Le planning prévisionnel (qui pourra être adapté si besoin) s'adresse à toutes les écoles publiques du département à partir de 2 classes. Bien entendu, une école à classe unique peut entrer dans le dispositif sur simple demande.

Tous les collèges sont aussi prévus sur les 4 années à venir.

Quelques données chiffrées sur le département :

ACCIDENTS

| | 2019 | 2021 | 2022 |
|------------------|------|------|------|
| ACCIDENTS | 83 | 75 | 41 |
| TUES | 3 | 8 | 5 |
| BLESSES | 116 | 91 | 57 |



**POUR L'ÉCOLE
DE LA CONFIANCE**